

Pšez góry a pšez doły-Wukazenje

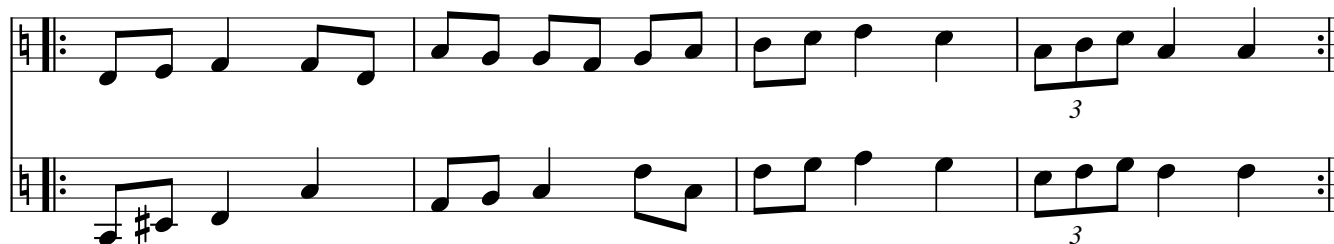
Lausitz, Bearb. R. Brück*

5

1. 3 2.

* nach Leopold Haupt, Jan Arnošt Smoler: Volkslieder der Sorben in Ober- und Niederlausitz, erster Teil, S. 211
dt.: die Weisung oder die Auskunft, 2. Stimme hinzugefügt

11



15



Pśez góry a pśez doły
 bėży cysta wóda.
 Chtoż jo swóju lubku zgubił
 ju tam zasej namaka.

Durch Berge und Täler
 fließt ein sauberes Wasser.
 Wer seine Liebste verloren hat
 findet sie dort wieder.